

DE NIEUWSTE ONDERZOEKINGEN NAAR HET ONTSTAAN VAN TANDWORTELGRANULOMEN EN -CYSTEN

DOOR

Prof. Dr. OSC. RÖMER, Leipzig. ¹⁾

In het laboratorium van Prof. Römer heeft voor kort een der doctorandi, Pietsch, de meening van Jul. Witzel en Römer kunnen bevestigen, dat de eerste holte in de epitheelhoudende granulomen ontstaat in het centrum van den epitheelstreng door afsterving der epitheelcellen.

Pietsch vond bij ijscoupes, die met Sudanrood en Osmium gekleurd waren, dat dit Epitheelverval niet alleen slijmig-hydro-pisch is, maar dat vaak gelijktijd een vette degeneratie in enkele epitheelcellen optreedt, waarbij zeer fijne vetkorreltjes om de kern ontstaan. De vette degeneratie van granulatie- en bindweefsel met optreden van talrijke met vet gevulde macrophagen, waarop Partsch het eerst de aandacht vestigde, wijst eigenlijk alleen op epitheel-woekering en staat met het ontstaan van de eerste cystenholte in geen direct verband. Microphotogrammen door Fricke genoemen van wanden van cysten, die tot beduidende beenverdikking hebben geleid, toonen hoe verschillend van dikte de granulatiweefsel-laag en ook het epitheeldek die de binnenruimte der cyste bekleedt, in enkele gevallen is. Hoe bij de niet geïnficeerde cysten de cellen van de epitheellaag afgestoten worden en hoe bij door punktie of incisie geïnficeerde en veretterde cysten de epitheellaag ulcereert en gelijktijd het met epitheel doorwoekerde granulatiweefsel tot sterker woekering komt. In één geval vertoonde zich een beeld, als bij een carcinoom, waar kogel-, kegel- en strengvormige epitheelophooping en gedeeltelijke verhoorning de sterk verdikte cystenwand doordringen.

¹⁾ naar een auto-referaat van de voordracht gehouden voor de Amst. Tandheelk. Vereeniging op 8 Jan. 1922.

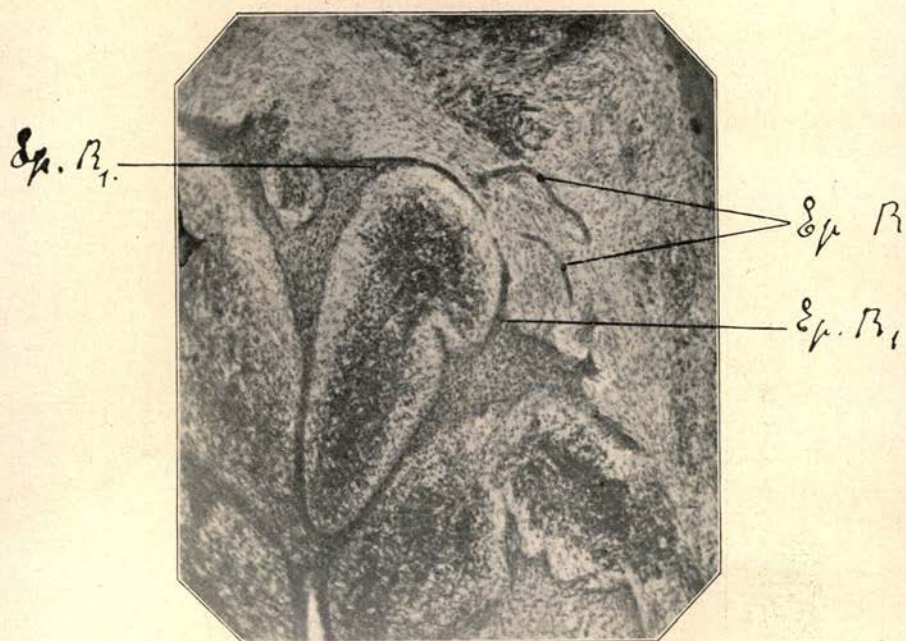


FIG. 1.

Woekering der Malassez'sche epitheelresten.

Ep. R. = Epitheelresten in den vorm van vezels in het periodontium.

Ep. R₁ = In woekering overgaand epitheel.

Vergr. 72.

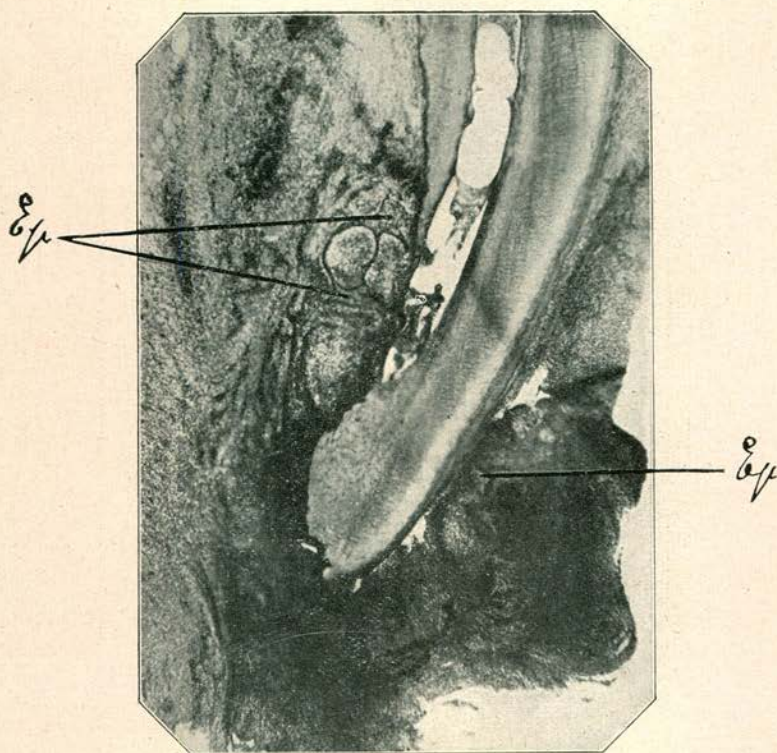


FIG. 2.

Overgang van periodontitis apicalis purulenta acuta in chronica granulomatosa met epitheelwoekering in het periapicale granulatie-weefsel.

Ep = Epitheel.

Vergr. 25.



FIG. 3.

Overgang van periodontis apicalis perulenta acuta in chronica granulomatosa met epitheelwoekering (van een lijk).

Vegr. 14.

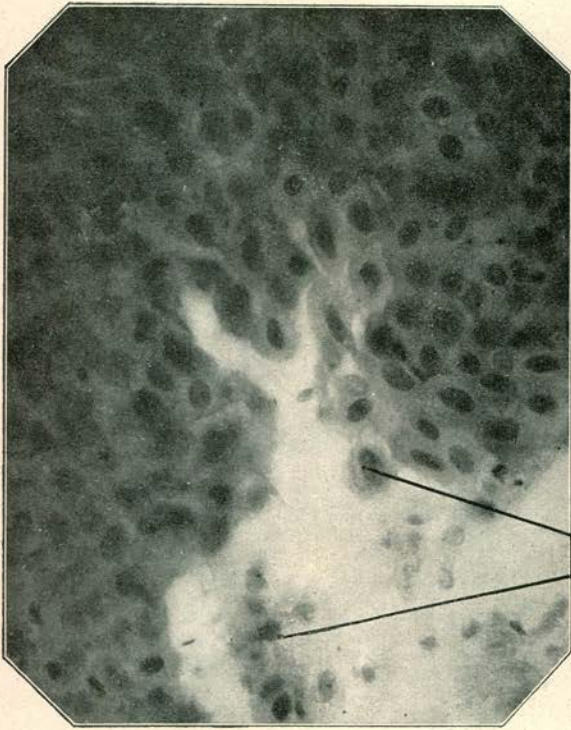


FIG. 4.

Ontstaan van de cystenholte door epitheelnecrose.
Ep = afstervende, loslatende epitheelcellen.

Vergr. 300.

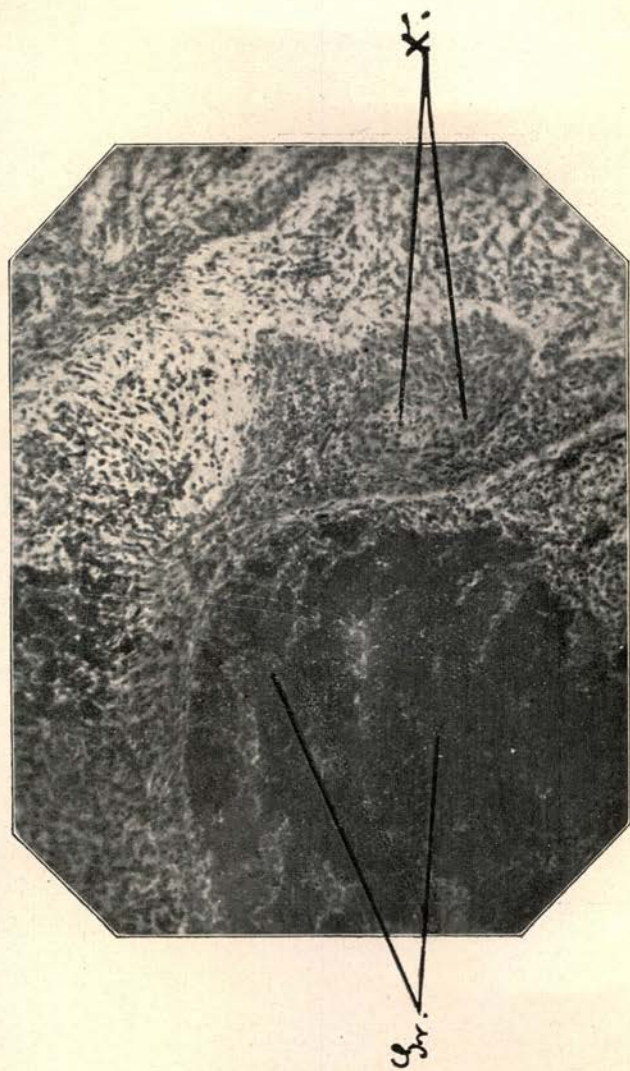


FIG. 5.

Ontstaan van de eerste cystenholtte, in het centrum van een breede epitheelstreng bij X. door slijmige en vette degeneratie der epitheelcellen.

Gr = vervet granulatiweefsel met macrophogen bezet.

Vergr. 92.

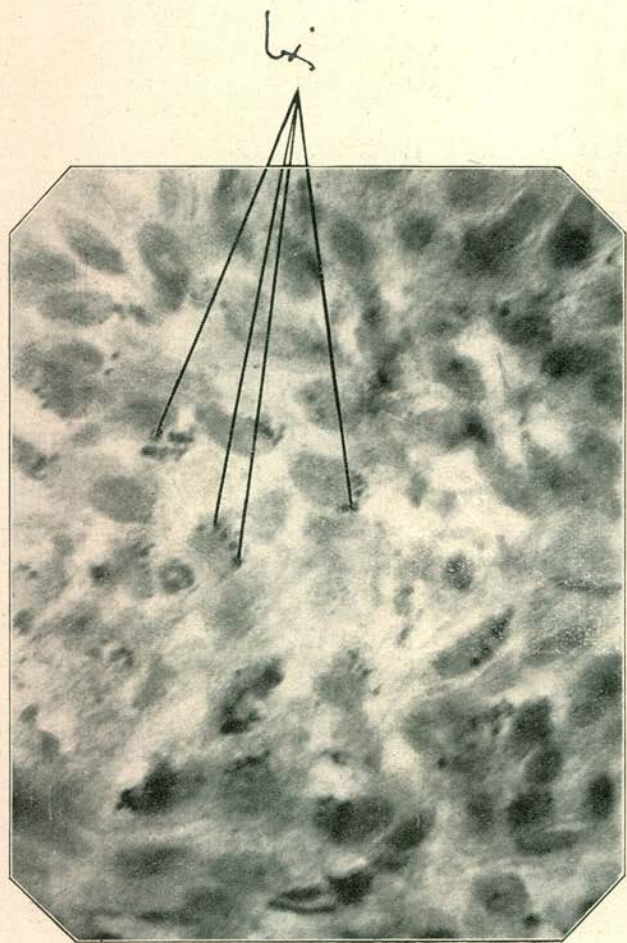


FIG. 6.

De met X aangeduide plaats uit fig. 5. Slijmige en vette degeneratie der epitheelcellen.

F = vetkorreltjes in de afstervende epitheelcellen in het midden der epitheelwoekering.

Vergr. 800.

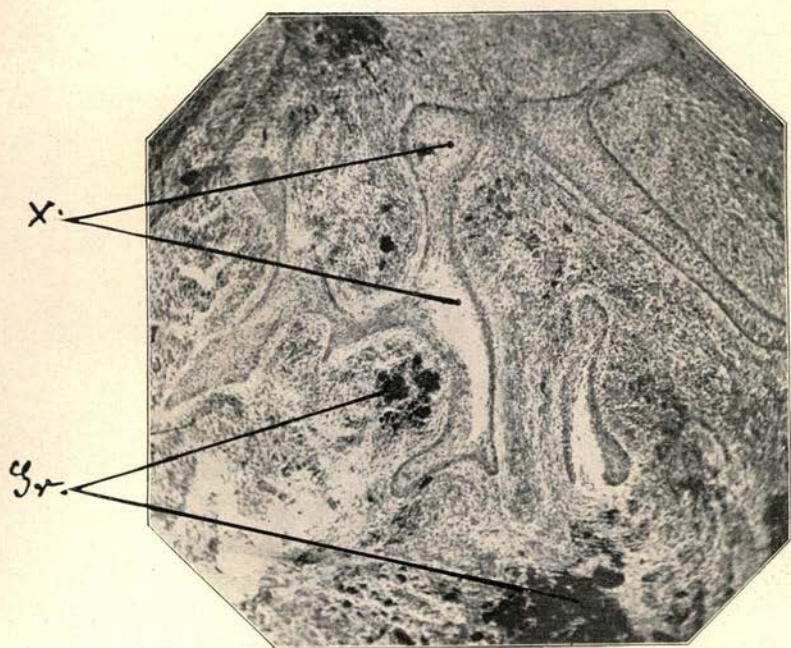


FIG. 7.

Overgang van een epitheelgranuloom in een cyste door slijm- en vetdegeneratie der epitheelcellen bei X.

Gr = vervet granulatieweefsel met macrophogen. IJscoupe, gekleurd met osmiumzuur.

Vergr. 55.

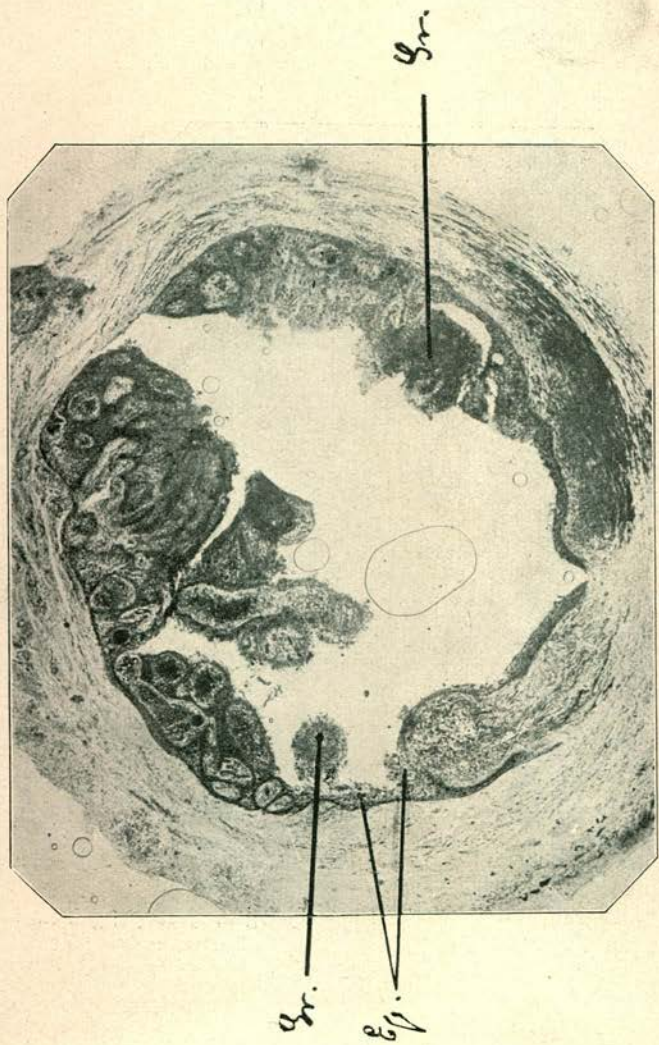


FIG. 8.

Tandwortelcyste met vervallen epitheel (Ep.) en vervet granulatie-
weefsel (Gr.) IJscoupe, met Sudanrood gekleurd.
Vergr. 19.