

EEN EENVOUDIGE TECHNIEK VOOR HET AFSLUITEN VAN HET FORAMEN APICALE *)

DOOR G. H. VAN DE RIET

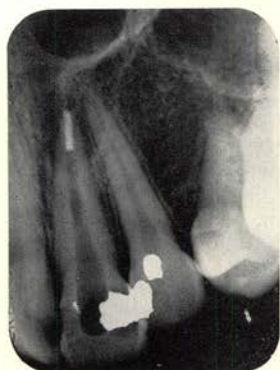
Assistent bij de Afd. Sosiodontie van de Rijks-Universiteit te Groningen

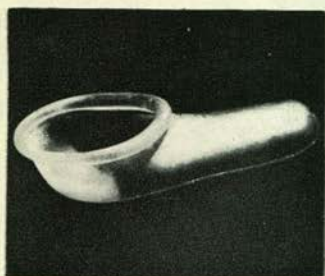
Deze techniek wordt uitgevoerd met een door prof. De Boer ontworpen instrumentarium — bestaande uit 4 wortelkanaalvullers, een maatplaatje en een spitsenhouder — dat thans door de firma Anteos wordt gefabriceerd. Een wortelkanaal wordt zodanig tot aan de wortelpunt uitgevijld dat één der vullers op 4 mm afstand van de apex stuit. Dit is met behulp van de millimeterverdeling op de vullers gemakkelijk te bereiken. Met deze vuller wordt een bijbehorende gutta percha spitssectie van 4 mm lengte tot aan de apex geschoven, na even in xylol te zijn gedoopt. Bijgaande Röntgenfoto toont een spitssectie in situ.

Eén en ander werd op transparante wortels gedemonstreerd.

Voor nadere bijzonderheden omtrent deze techniek zij verwezen naar het desbetreffende artikel in het T.v.T. van Februari 1952.

*) Naar een tafeldemonstratie voor de Ver. v. Ned. Tandartsen op 20 Nov. 1954 te Utrecht.





1. MENER



2. MENGEN



3. CONTROLE



4. UITKNIJPEN



5. OPNEMEN



6. NAKNEDEN