

II. DOORBRAAKVERSTORENDE INVLOEDEN

H. BROUWER

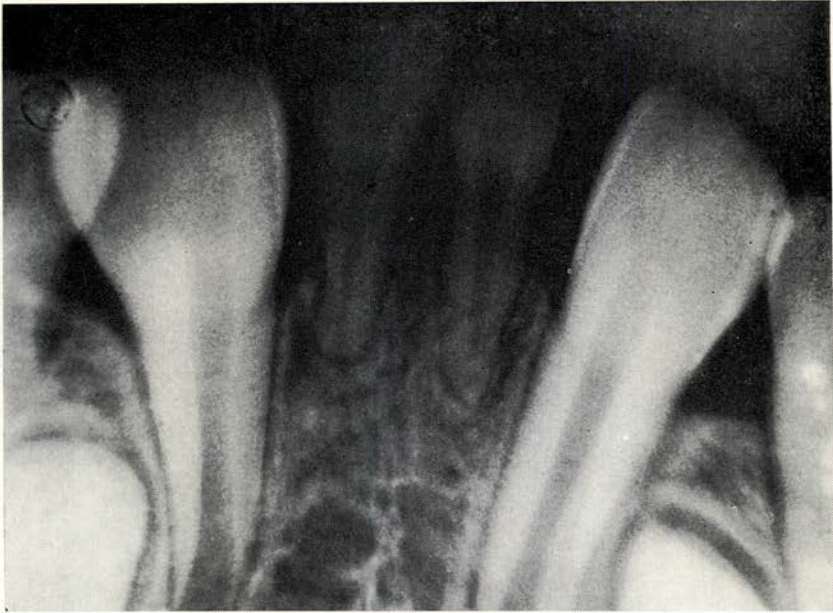
Bij een meisje van negen jaar waren de beide centrale ondermelkincisieven nog steeds in de mond aanwezig. Röntgencontrole bracht aan het licht, dat de kiemen van de blijvende opvolgers niet waren aangelegd.

Het ontbreken van tandkiemen houdt, op lange duur bezien, meermalen ongewenste gevolgen in voor de tandstand. Vroegtijdig vaststellen ervan is bij het observeren van groei en doorbraak van het blijvend gebit, een noodzakelijk preventief-orthodontisch onderdeel van de kindertandheelkunde. Door goed geplande en op het juiste ogenblik verrichte beslijpingen en/of extracties in het melkgebit kunnen, zonodig met steun van eenvoudige orthodontische middelen, vaak belangrijke verbeteringen in de stand van het gebit worden verkregen.

Bij deze patiënt bestond voorts in de bovenkaak een vrij groot centraal diasteem. Hoewel bij de verdere groei kan worden verwacht, dat de centrale incisieven meer naar elkaar toe zullen gaan door de eruptiedruk van de buur-elementen, kan het in sommige gevallen van nut zijn het frenulum te excideren. Speciaal als het wat stevig is ontwikkeld en laag aangehecht, is dit gewenst.

In de premolaar- en molaarstreek is het maken van twee bitewing-röntgen-





foto's op 9- à 10-jarige leeftijd van groot nut. Met twee van deze eenvoudige opnamen verkrijgt men een schat van informatie, niet alleen over de eventueel in melk- en blijvend gebit aanwezige proximale cariës, maar tevens over het al of niet aangelegd zijn van tweede molaren, tweede en eerste premolaren en hoektanden, in boven- en onderkaak. Worden de bedoelde foto's met zorg gemaakt, dan kunnen al deze elementen ten dele zichtbaar zijn en is men dus vroegtijdig op de hoogte van hun aan- resp. afwezigheid, alsook voor een deel van hun grootte en ligging. Op grond hiervan kunnen dan eventueel noodzakelijke maatregelen worden beraamd.

Galvanistraat 7, Amsterdam-O.