

EROSIE DOOR FRISDRANK

Erosie ontstaat in een aantal gevallen aanwijsbaar door inwerking van zuur op de harde tandweefsels, ondersteund door slijtage. Het zuur kan, zoals bekend, afkomstig zijn uit koolzuurhoudende frisdranken. Vaak zijn de erosieve laesies in deze gevallen op de labiale vlakken van de frontelementen waar te nemen, maar de lokalisatie wordt in feite bepaald door 'de weg van de zure drank door de mond'.¹

Afbeelding 1 is afkomstig van een 18-jarige, die sinds zijn achtste levensjaar ca.

acht glazen Coca-Cola[®] (pH ca 2,8) met een spoelend-kauwende beweging doorslikte. De palatinale en occlusale vlakken zijn fors aangedaan. Een soortgelijk beeld is waar te nemen bij een 13-jarige (afb. 2), die op identieke wijze grote hoeveelheden 7-Up[®] (pH ca 3,2) dronk. Er is sprake van occlusale 'cupping' (uitholling) in de ondermolaren.

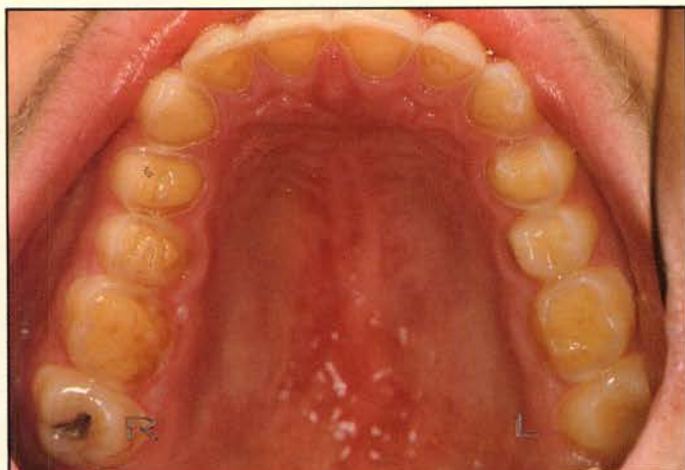
Vooraf onder middelbare scholieren neemt de consumptie van frisdrank toe, hetgeen naast het gebruik van citrusfruit, de totale kwantiteit aan zuren in de mond groter maakt. Het is daarom aannemelijk

dat de hier getoonde vormen van erosie in de toekomst vaker zullen worden waargenomen.

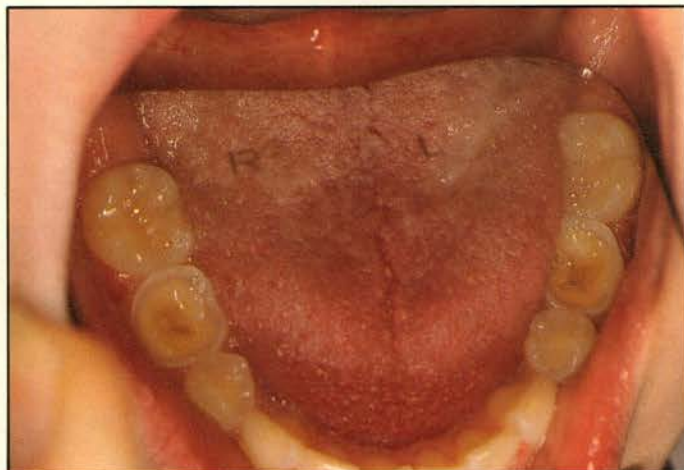
J. Hes
R. M. Sluiter

Literatuur

¹SCHUURS AHB. Gebitspathologie. Alphen aan den Rijn: Samsom Stafleu, 1988, hoofdstuk 6.



Afb. 1. Erosies in de bovenkaak bij een 18-jarige.



Afb. 2. Onderkaak met uitgebreide erosies van met name de tweede melkmolaren van een 13-jarige.